

Les enjeux de la formation et l'examen (Deux roues)

1/ Les enjeux de la formation à la conduite

2/ Le déroulement de la formation

3/ Les conditions de passage des épreuves de l'examen du permis de conduire

1/ Les enjeux de la formation à la conduite

Que le permis moto soit une nécessité ou une simple envie, rouler en sécurité reste une priorité pour tous. Les conducteurs débutants représentent une part importante des tués et des blessés sur la route.

Les accidents de la route ne sont pas liés à la fatalité et pour aider les nouveaux conducteurs à se déplacer avec un risque faible de perdre la vie ou de la dégrader, un nouveau programme de formation est mis en place.

L'objectif général est d'amener tout cyclomotoriste débutant à la maîtrise de compétences en termes de savoir-être, savoir-faire et savoir-devenir.

Apprendre à conduire est une démarche éducative exigeante pour laquelle vos formateurs, enseignants diplômés de la conduite et de la sécurité routière, ainsi que toute l'équipe pédagogique sauront vous guider.

AUTO-ECOLE Pont Neuf

DES USAGERS PARTICULIÈREMENT EXPOSÉS

LES DEUX-ROUES MOTORISÉS,
C'EST À PEINE 2 % DU TRAFIC MOTORISÉ

Pourtant, cela représente :

21 %



de la mortalité routière,
avec **734 tués**

44 %



des accidents graves

LES CYCLOMOTEURS (MOINS DE 50 cm³),
C'EST À PEINE 0,3 % DU TRAFIC MOTORISÉ

Pourtant, cela représente :—

3,5 %



de la mortalité routière,
avec **121 tués**

12 %



des accidents corporels
sur la route implique
au moins 1 cyclomoteur

Rapporté au km parcouru
par un automobiliste,
les deux-roues motorisés
ont

24 x
plus de risques
d'être tué.



LES JEUNES ADULTES
(18-34 ans) SONT
LES PLUS TOUCHÉS



43 %
des motocyclistes tués.

LA CHUTE, ILS CONNAISSENT



7/10

ont chuté au moins 1 fois,
près de la moitié a été blessée.

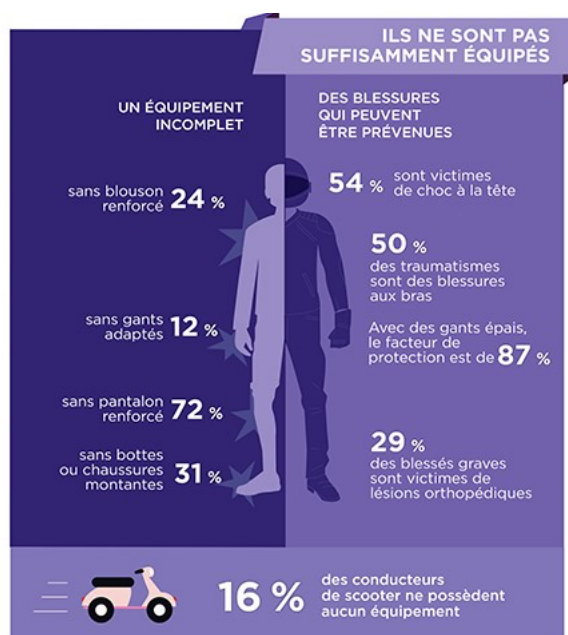
7%

des conducteurs de deux-roues
motorisés depuis + de 10 ans ont
chuté au moins 3 fois.

58%

ont chuté lors des 3 premières
années de conduite.

AUTO-ECOLE Pont Neuf



2/ Le déroulement de la formation

Votre formation théorique

L'apprentissage du code de la route est souvent perçu comme une corvée ! Pourtant le code c'est la base, votre conduite en découlera.

Les tests sont effectués en salle sur vidéoprojecteur et par internet avec :

- Des tests individuels en salle tous les jours aux heures d'ouverture des agences, chaque test comprenant 40 questions auto-corrigées.
- Des cours collectifs par un enseignant d'une durée d'une heure.
- La possibilité de participer à un stage code pendant les vacances scolaires.
- Des tests de code sur le site internet de l'auto-école avec un suivi personnalisé.

A l'inscription vous disposerez d'un kit pédagogique où le livre de code vous sera fourni ainsi que d'autres outils pour une bonne formation.

Attention, les personnes titulaires d'un permis depuis moins de 5 ans n'auront pas d'examen théorique à préparer et pourrons passer à la pratique dès le départ.

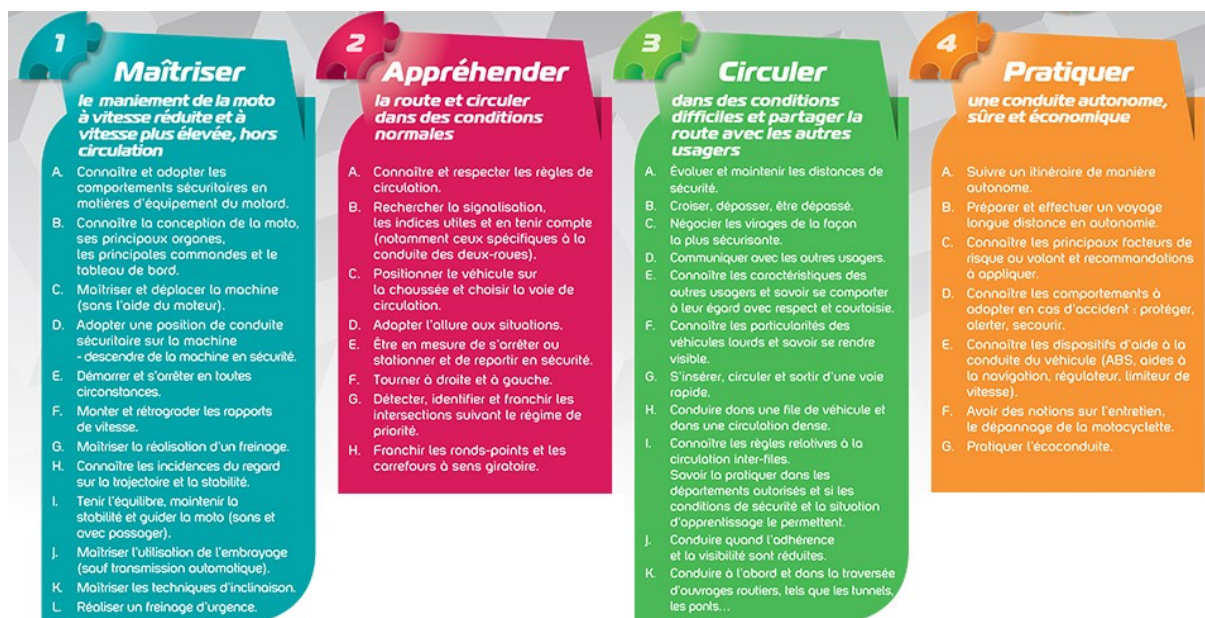
AUTO-ECOLE Pont Neuf

Votre formation pratique

Une évaluation de départ sera réalisée avant de commencer vos heures de conduite.

Cette évaluation permet d'estimer le volume d'heures de conduite minimum dont vous aurez potentiellement besoin pour pouvoir vous présenter à l'examen. Elle se déroule en deux parties, une partie statique et une partie pratique, l'ensemble s'effectuant sur notre piste privée. Elle dure 1 heure.

L'enseignant deux roues vous guidera sur les 4 thèmes du REMC que vous devrez valider au cours de votre formation.



La formation sera réalisée sur notre piste privée. Les leçons en circulation seront au départ de cette même piste.

Durant votre formation, vous allez devoir suivre et remplir de façon assidue votre livret d'apprentissage avec l'aide de votre enseignant.

L'enseignant encadre au maximum 3 élèves ; chacun disposera de sa moto durant l'ensemble de la leçon.

Notre piste privée permet à l'ensemble des élèves d'évoluer sans attente sur l'ensemble des parcours.

AUTO-ECOLE Pont Neuf

L'examen théorique :

- L'examen est organisé par des organismes privés agréés par L'État.
- Le candidat est soumis à 40 questions et répond sur tablette individuelle.
- Certaines questions sont sous forme de vidéo ce qui demande d'être attentif comme en situation de conduite.
- **Le résultat** : il faut au minimum 35 bonnes réponses (soit 5 fautes maximum) pour réussir l'examen du code. Le résultat vous est transmis par mail.
- **Le code est valable 5 ans**

L'examen pratique :

Pour obtenir votre permis moto A2 vous devrez valider 2 examens, le plateau et la circulation.

L'examen plateau se déroule sur une durée de 17 minutes. Un formateur vous accompagne sur le centre d'examen.

L'épreuve pratique est évaluée par un inspecteur du permis de conduire et de la sécurité routière.

Votre identité et votre équipement moto obligatoire (casque homologué, gants homologués, blouson, pantalon, chaussures montantes), seront contrôlés.

Le plateau se décompose en 5 parties, chacune est notée par : A satisfaisant, B moyen ou C insuffisant.

Il y aura 4 tests de maniabilité et de sécurité :

A allure réduite :

- Déplacement de la moto sans l'aide du moteur et contrôle de l'état du véhicule ·
- Déplacement de la moto à allure réduite

A allure plus élevée :

- Avec freinage d'urgence
- Avec évitement

L'examen en circulation d'une durée de 35 minutes se déroule sur des itinéraires variés (parcours urbains et routiers) et permet à l'inspecteur d'établir un bilan de vos compétences.

Un résultat favorable à l'épreuve en circulation entraîne la réussite à l'examen.